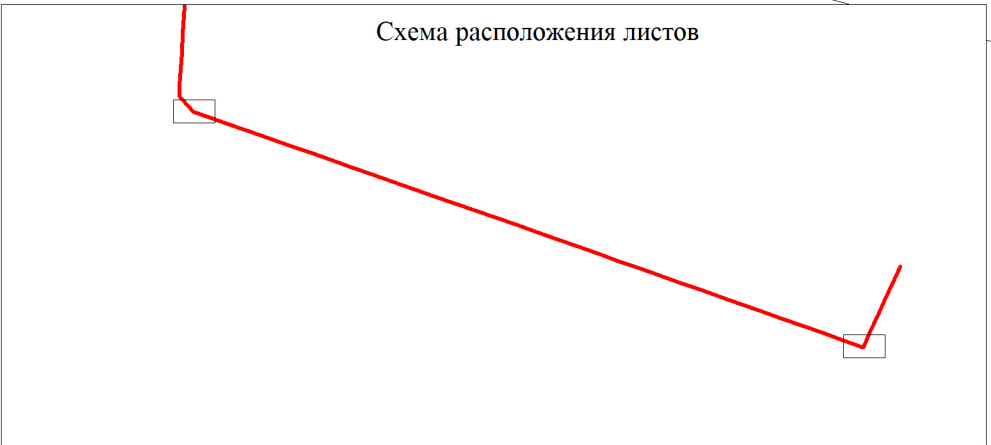
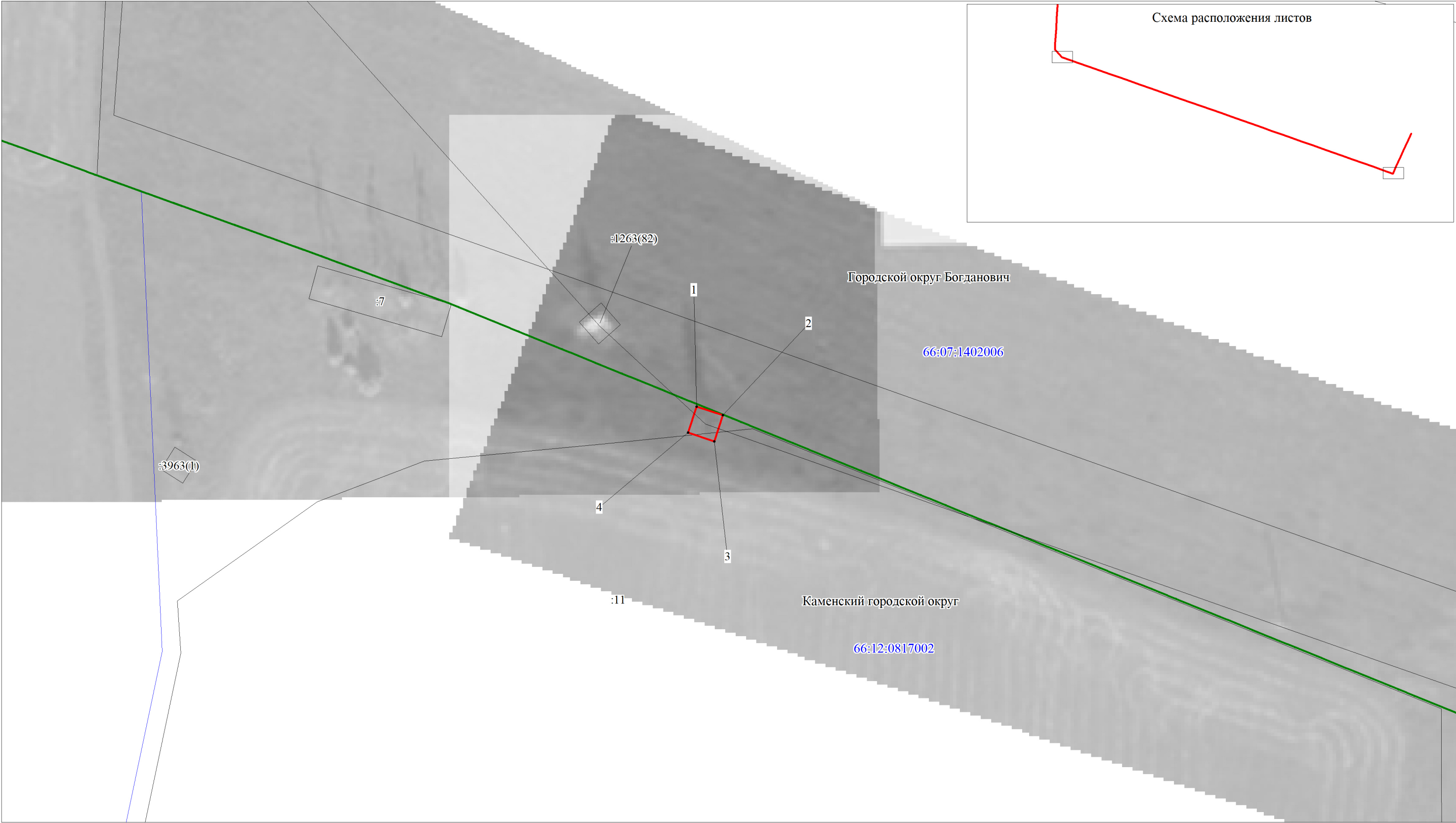


Публичный сервитут
ВЛ-110 кВ Грязновская - Рубин, литер 1
Схема расположения границ публичного сервитута

Лист 1



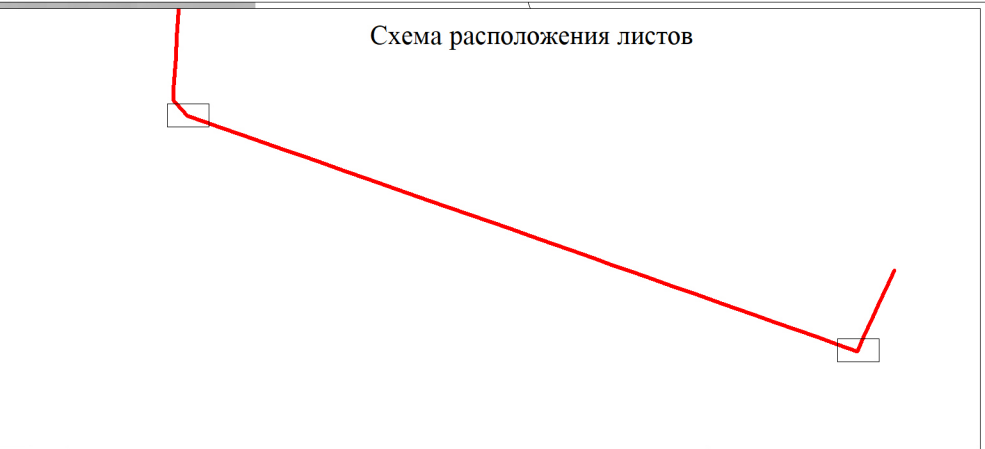
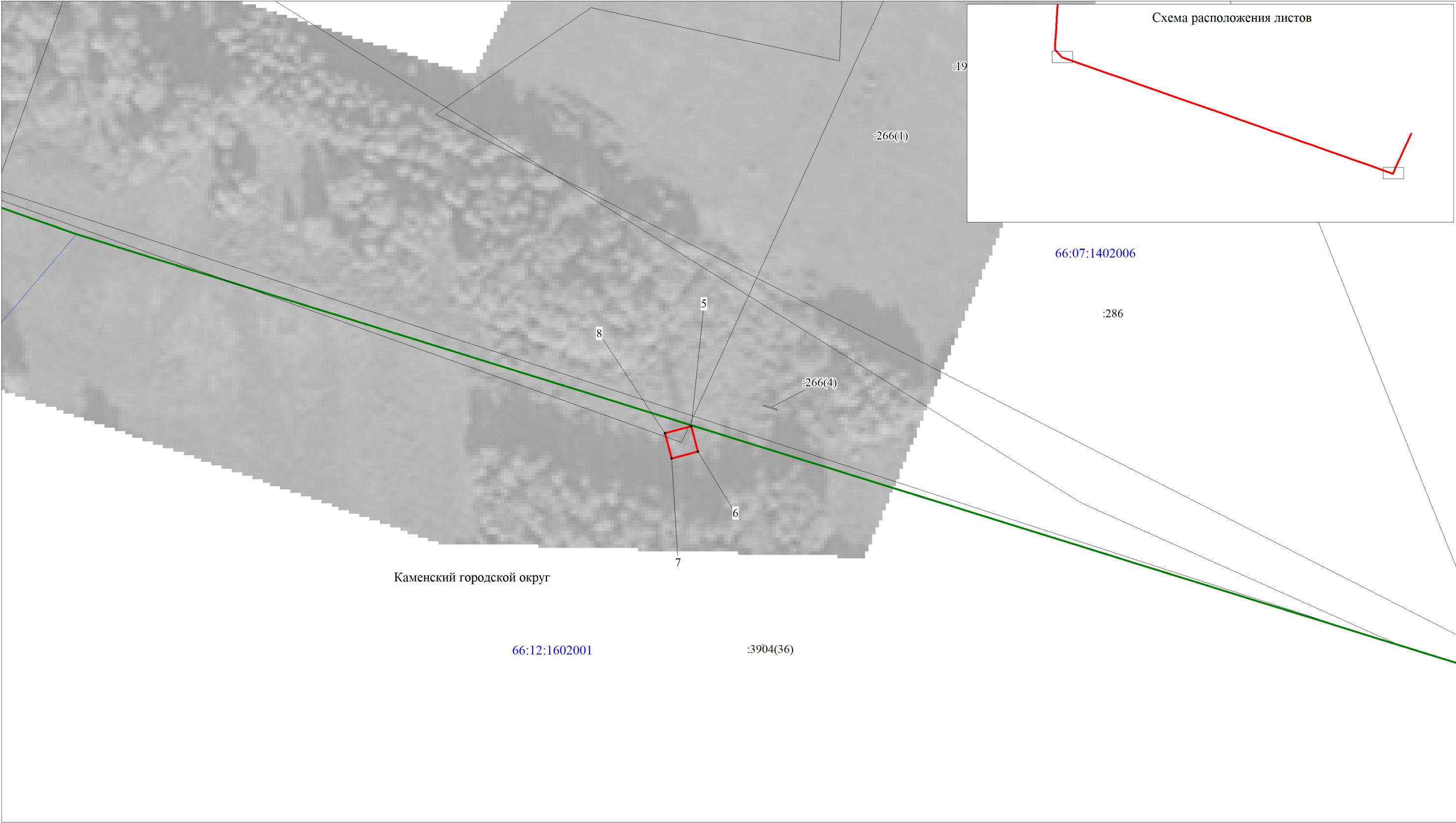
Используемые условные знаки и обозначения:

Масштаб 1:5000

- границы публичного сервитута
- границы объекта электросетевого хозяйства
- границы кадастрового квартала
- кадастровый номер квартала
- границы земельного участка, учтенного в ГКН
- номер земельного участка, учтенного в ГКН

Публичный сервитут
ВЛ-110 кВ Грязновская - Рубин, литер 1
Схема расположения границ публичного сервитута

Лист 2



Используемые условные знаки и обозначения:

- границы публичного сервитута
- границы объекта электросетевого хозяйства
- границы кадастрового квартала
- 66:68:0101005 - кадастровый номер квартала
- границы земельного участка, учтенного в ГКН
- :73 - номер земельного участка, учтенного в ГКН

Масштаб 1:5000

ОПИСАНИЕ МЕСТОПОЛОЖЕНИЯ ГРАНИЦ ПУБЛИЧНОГО СЕРВИТУТА ПО ОБЪЕКТУ ВЛ-110 КВ ГРЯЗНОВСКАЯ - РУБИН, ЛИТЕР 1 СВЕРДЛОВСКАЯ ОБЛАСТЬ, КАМЕНСКИЙ ГОРОДСКОЙ ОКРУГ (наименование объекта)				
Сведения о местоположении границ объекта				
1. Система координат <u>МСК-66, зона 1</u>				
2. Сведения о характерных точках границ объекта				
Обозначение характерных точек границ	Координаты, м		Метод определения координат и средняя квадратическая погрешность положения характерной точки (M_t), м	Описание закрепления точки
	X	Y		
1	2	3	4	5
1	369881.62	1611168.79	Геодезический метод; $M_t=0,1$	-
2	369879.31	1611175.81	Геодезический метод; $M_t=0,1$	-
3	369872.33	1611173.51	Геодезический метод; $M_t=0,1$	-
4	369874.64	1611166.49	Геодезический метод; $M_t=0,1$	-
1	369881.62	1611168.79	Геодезический метод; $M_t=0,1$	-
5	367698.78	1617376.96	Геодезический метод; $M_t=0,1$	-
6	367691.99	1617378.75	Геодезический метод; $M_t=0,1$	-
7	367690.14	1617371.73	Геодезический метод; $M_t=0,1$	-
8	367696.93	1617369.94	Геодезический метод; $M_t=0,1$	-
5	367698.78	1617376.96	Геодезический метод; $M_t=0,1$	-